

LENGUAJE AUDIOVISUAL





ESCALA DE PLANOS

COMPOSICIÓN SOBRE EL SER HUMANO.

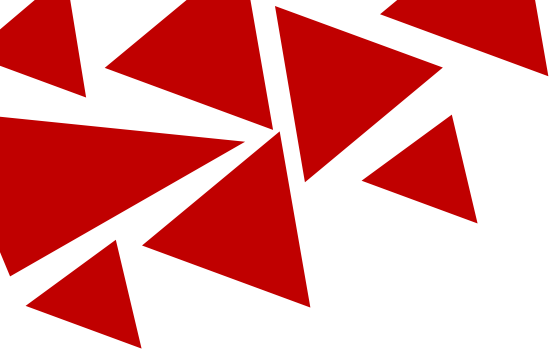




GRAN PLANO GENERAL (GPG)

Es la clase de plano que se usa para contextualizar; por ejemplo en la fotografía se utiliza con las imágenes de paisajes como ejemplo más claro, a la vez que en la producción audiovisual podría ser cualquier escena en la que no aparecen personajes o en su defecto, estos se encuentren muy distantes. El propósito de este plano es dar a conocer el sitio en donde se suceden los acontecimientos.



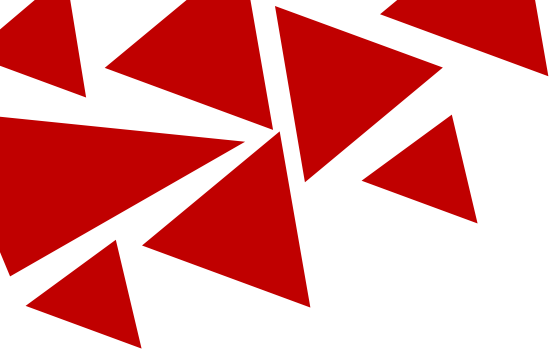


PLANO GENERAL (PG)

En muchas ocasiones se acostumbra a confundirse con el gran plano general, aunque la principal diferencia es que **las personas pueden verse de mejor manera**. En el enorme plano general los personajes se ven como una masa de gente, al tiempo que en este se acercan más al espectador, se pueden especificar más pese a que no ocupan el encuadre completo.



Sdefx



PLANO AMERICANO (PA)

Puede considerarse que esta clase de plano se originó en las películas de vaqueros, en las cuales era necesario que el arma que se situaba en la cadera también se vislumbrase claramente al mostrarse la expresión facial del personaje, por consiguiente, el plano americano se produce desde la cabeza hasta las rodillas.



Sdefx



PLANO MEDIO (PM)

Es la clase de plano que se usa para contextualizar; por ejemplo en la fotografía se utiliza con las imágenes de paisajes como ejemplo más claro, a la vez que en lo audiovisual podría ser cualquier escena en la que no aparecen personajes o en su defecto, estos se encuentren muy distantes. El propósito de este plano es dar a conocer el sitio en donde se suceden los acontecimientos.



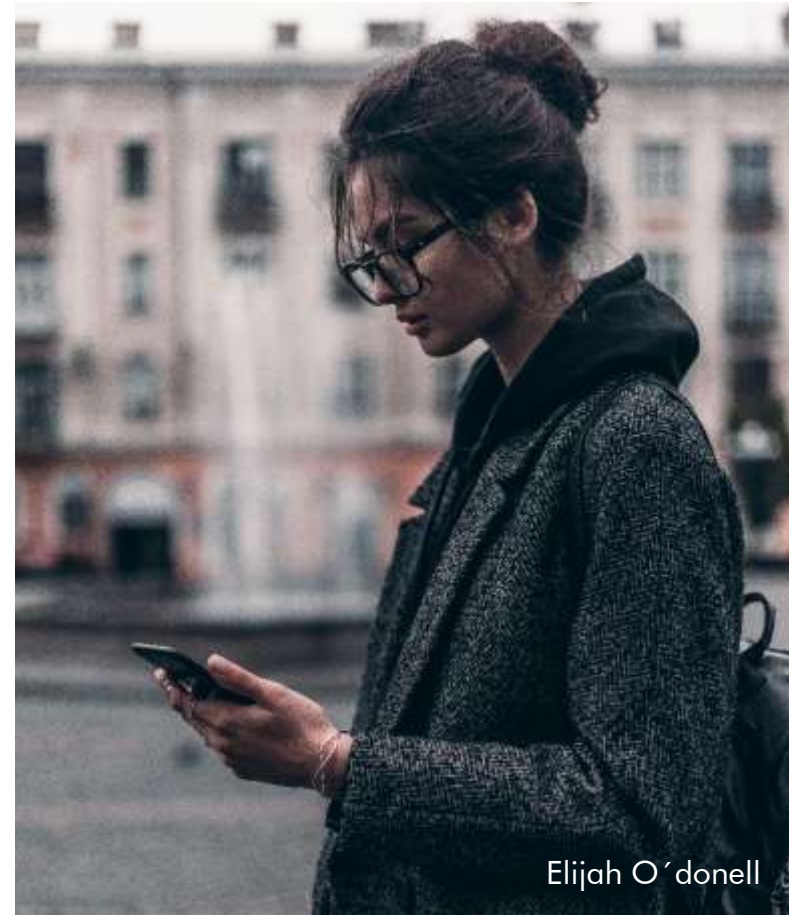
Sdefx

PLANO MEDIO



Plano medio corto (PMC): cubre desde la cabeza hasta el busto del sujeto.

Plano medio largo (PML): se aprecia al personaje desde la cabeza hasta la cadera.





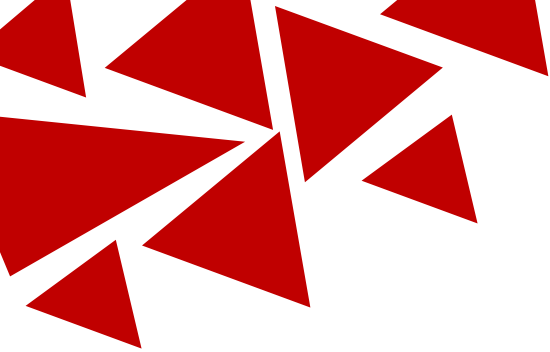
Todos los planos mencionados previamente tienen una característica en común: en producciones audiovisuales son usados para **escenas que involucren diálogos**, en las que las emociones de los personajes no jueguen un papel fundamental.



PRIMER PLANO (PP)

El primer plano se caracteriza por enmarcar únicamente desde la cabeza hasta los hombros. Es muy **adecuado para mostrar expresiones de los personajes, o también sentimientos y emociones**. Es un plano bastante idóneo para captar los detalles faciales en fotografía.





PRIMERISIMO PRIMER PLANO (PPP)

Se trata del conocido **close-up**, un encuadre en el que **solamente resalta la cara de algún personaje**, desde su frente hasta su barbilla. El primerísimo primer plano es mas adecuado para representar los sentimientos, pretensiones y emociones de cada persona. También se aplica para detalles en el cuerpo humano, como por ejemplo: énfasis en un ojo, la mano, el pie, entre otros muchos.





PLANO DETALLE(PD)

Es un plano de algo muy concreto que acostumbra a ser un indicio de los hechos que se desarrollarán más tarde en la historia de una película. Consiste en un **acercamiento a algún objeto a fin de que este sea el centro de atención**, como por ejemplo un libro, un reloj o unas zapatillas. Equivale al primerísimo primer plano en objetos.





Fuentes

Los Secretos de la composición Fotográfica / Bryan Peterson

La Visión del Fotógrafo / Michael Freeman

Audiovisualstudio.es

Nikon.es

Dstfotografia.com

Elaboró

D.I. José Miguel Galvis Calambás